

# EXPOMOVE

MOBILITÀ ELETTRICA & SOSTENIBILE

**Firenze, Fortezza da Basso**  
**9-12 aprile 2019**

## Catalogo

Espositori

Convegni

Partner





# PERCHÈ A FIRENZE

Per quattro giorni, da martedì 9 a venerdì 12 aprile, la Fortezza da Basso, ospita la prima edizione di EXPOMOVE, l'evento dedicato alla mobilità urbana elettrica e sostenibile.

Firenze è una delle città dove è in corso la trasformazione del trasporto elettrico pubblico e privato, con la terza linea della tramvia elettrica inaugurata da poco che rivoluziona gli spostamenti dei cittadini, migliora la qualità ambientale e permette ad ExpoMove di essere la prima fiera in Italia raggiungibile con i soli mezzi elettrici messi a disposizione dalla città.

Sono tanti gli espositori che intratterranno i visitatori con show elettrizzanti e più di 100 i relatori che interverranno ai numerosi convegni organizzati.

L'idea è nata dalla collaborazione tra Sicrea Srl ed Extra Srl, insieme al fondamentale supporto dell'ente Firenze Fiera al quale va un sentito ringraziamento da parte nostra.

Come del resto ci teniamo a ringraziare tutti i nostri partner che rendono possibile quest'evento: ACI, Symbola, ANIE, Anci, Legambiente, Motus-E, Elettricità Futura, Utilitalia, Asstra, Wind Tre e Toscana Aeroporti. Tutti impegnati con noi a sensibilizzare i cittadini riguardo questi temi, avvicinandoli sempre di più alla cultura della E-mobility.

Ringraziamo anche gli enti patrocinanti: Ministero dell'Ambiente, Regione Toscana, Comune di Firenze, Città metropolitana di Firenze, Camera di Commercio di Firenze e Unioncamere Toscana.

Un sincero grazie va al nostro comitato scientifico composto dall'Enea, KyotoClub e CNR-IIA, come anche ai media supporter di ExpoMove: Vai Elettrico, La nuova Ecologia, Quale Energia e L'Automobile.

Infine riserviamo un particolare ringraziamento a Rai Pubblica Utilità per aver accettato di esser nostro Media Partner e ad Enel X per ricoprire il ruolo di Main Sponsor e Partner Tecnologico.

Grazie a tutti voi, contiamo di far diventare ExpoMove il punto di riferimento per la mobilità elettrica e sostenibile, nella speranza di continuare quest'avventura insieme per gli anni avvenire.

Questo è il nostro primo anno e la nostra intenzione è di non fermarci qui. Il passaggio all'elettrificazione della mobilità urbana è necessario e inevitabile per restare al passo con gli altri paesi europei e del mondo.

**Antonio Ferro**

Presidente Expomove S.r.l.

**Federico Chiesi**

Amministratore Delegato Expomove S.r.l.

**EXPOMOVE**  
MOBILITÀ ELETTRICA & SOSTENIBILE



**Enel X** è la società del Gruppo Enel per lo sviluppo di soluzioni digitali e innovative nei settori in cui l'energia mostra il maggior potenziale di trasformazione: case, imprese, città, mobilità elettrica. Enel X investe in soluzioni tecnologiche che trasformano l'energia in servizi integrati per i clienti.

Dal punto di vista infrastrutturale l'obiettivo è quello di dotare il Paese di una rete di punti di ricarica capillare che elimini negli automobilisti la paura di rimanere senza energia e di non avere una colonnina nelle vicinanze. Per questo motivo **Enel X ha presentato e avviato un ambizioso Piano per aumentare il numero delle stazioni di ricarica pubbliche su tutto il territorio nazionale. Il programma prevede un investimento compreso tra i 100 e i 300 milioni di euro. L'obiettivo del Piano è quello di installare 14mila punti di ricarica entro il 2020, per salire fino a 28mila punti di ricarica nel 2022.** Il programma, annunciato a novembre 2017 presso l'autodromo di Vallelunga, è in piena corsa: ad oggi sono stati già installati oltre 5000 nuovi punti di ricarica e si procede al ritmo di oltre 150 punti di ricarica a settimana.

Per la realizzazione del piano, oltre alla pubblica amministrazione, con oltre **800** Comuni che hanno aderito alla proposta di Enel X, sono stati coinvolti anche attori privati proponendo l'installazione di infrastrutture presso i centri commerciali o siglando accordi con i car manufacturers.

In generale, le infrastrutture di ricarica tengono in considerazione le necessità di chi le utilizza. Per questo sono state individuate diverse soluzioni per diverse esigenze: nelle strade extraurbane verranno installate le **fast e le high power recharge** che permettono la ricarica del veicolo in un tempo previsto tra i 10 e i 30 minuti in funzione della potenza e delle caratteristiche dei veicoli. Tra l'altro le autonomie dei veicoli stanno crescendo dai 100-150km di qualche tempo fa a più di 400km.

Negli ambienti urbani pubblici invece verranno installate delle infrastrutture che permettono tempi di ricarica di poche ore; nelle abitazioni e negli uffici, dove invece le auto stazionano per periodi di tempo più lunghi, spesso la notte o mentre si lavora, i sistemi di ricarica potranno essere più lenti. Si tratta della "famiglia Juice", una gamma completa, modulare e scalabile pronta a crescere di pari passo con il mercato della mobilità elettrica.

# enel x



## JuiceBox

È la wallbox che viene installata tipicamente in ambito privato: è connessa, per monitorare e gestire in tempo reale la ricarica da smartphone, compatta, con un design nuovo e vivace, e intuitiva, con LED dinamici per segnalare lo stato attuale della ricarica.



## JuicePole

La colonnina di ricarica su strada che sostituisce le polestation che dal 2007 hanno coperto la prima fase dell'infrastrutturazione in ambito pubblico. A breve entrerà nelle città facilitando l'esperienza di ricarica grazie al nuovo schermo e all'integrazione completa con la App Enel X Recharge. Consente la ricarica contemporanea di due vetture con 22 kW di potenza in corrente alternata ed è equipaggiata con la migliore tecnologia di connettività possibile: può essere attivata attraverso la App o tramite card.



La JuiceBox - disponibile anche in versione commercial - e la JuicePole sono componenti ideali per la ricarica delle flotte aziendali per cui la "rivoluzione elettrica" è già iniziata: il total cost of ownership dei mezzi elettrici rende già oggi conveniente migrare su full electric parti della propria flotta, e le agevolazioni offerte dai comuni italiani rendono i mezzi elettrici particolarmente indicati per gli utenti che necessitano di accedere alle zone ZTL. L'adozione di mezzi a zero emissioni locali è inoltre essenziale per tutte le flotte che perseguono obiettivi di abbattimento delle emissioni di CO2 medio di flotta. A supporto della mobilità elettrica in ambito aziendale è disponibile, inoltre, il portale Recharge Manager: una soluzione che consente una overview completa della fase di ricarica dei veicoli elettrici monitorando l'andamento delle ricariche anche attraverso la creazione di report personalizzati.



# Vuoi davvero un mare così?

**Salviamolo insieme! 8 milioni di tonnellate di rifiuti finiscono in mare ogni anno.** L'88% dei casi, spesso mortali, di indigestioni e intrappolamenti di cui sono vittima gli animali marini è causato dai rifiuti di plastica. Quasi sempre sono oggetti *usa e getta*, usati per pochi minuti ma che rischiano di inquinare il mare per sempre. Non possiamo più nascondere la testa sotto la sabbia e tu, **con una semplice firma, puoi fare molto: scegli di destinare a Legambiente il tuo 5 per mille** e sostieni il lavoro di tantissimi volontari che liberano città e spiagge dai rifiuti abbandonati da chi non rispetta l'ambiente in cui viviamo. E s'impegnano, con campagne d'informazione, perché non accada di nuovo.

**Dona il tuo 5x1000!**  
**codice fiscale 80458470582**

Scopri come su [www.legambiente.it/5x1000](http://www.legambiente.it/5x1000)



**LEGAMBIENTE**

TRENTANOVE ANNI  
DI LOTTE  
PER PROTEGGERE  
L'AMBIENTE  
E PROMUOVERE  
IL TERRITORIO  
SENZA FERMARCI  
DAVANTI A NIENTE .



19  
20

PER CONTINUARE  
AD ESSERE NOI,  
ABBIAMO BISOGNO DI TE.

### Duemiladiciannove

Diventa socio Legambiente, con il tuo aiuto porteremo avanti le nostre iniziative in difesa della natura e una piccola, grande, parte di te sarà con noi ogni giorno, permettendoci di fare ancora di più. Iscriviti al circolo più vicino o su [www.legambiente.it/soci](http://www.legambiente.it/soci)



# Programma Convegni

# EXPOMOVE

MOBILITÀ ELETTRICA & SOSTENIBILE

## Firenze Fortezza da Basso

### Martedì 9 aprile

Ore 10.45 Sala Verde

• **Presente e futuro dell'auto elettrica**



• **100 Italian E- Mobility stories**



Ore 14.30 Sala Verde

**Piano Energia e Clima Nazionale - L'incidenza dei Trasporti**



### Mercoledì 10 aprile

Ore 10.30 Sala Verde

• **Mobilità elettrica nei comuni italiani**



• **Presentazione del rapporto "Le Città elettriche"**



• **Presentazione APP MEMO RAI**



Ore 10.30 Sala Arancio

• **Mobilità Elettrica, Sostenibilità, Smart Cities e Utilities: dall'Italia alla Toscana**



Ore 14.30 Sala Verde

• **Il mondo ANIE per la mobilità elettrica: evoluzione delle infrastrutture**



Ore 14.30 Spazio Legambiente

• **Green Mobility: iniziamo dai luoghi di lavoro**



Camera di Commercio  
Firenze

Ore 15.00 Sala Arancio

• **Elettrico, il futuro della mobilità urbana**



### Giovedì 11 aprile

Ore 10.30 Sala Verde

• **Le prospettive del TPL a trazione elettrica**



Ore 10.30 Sala Arancio

• **La Sostenibilità e la sua rendicontazione: Un passo verso l'Economia Circolare**



Ore 14.30 Sala Verde

• **Mobilità elettrica: tra innovazione e rivoluzione**



Ore 15.00 Sala Arancio

• **Come Realtà Aumentata, beacon e marketing di prossimità cambiano eventi e fiere**



### Venerdì 12 aprile

Ore 11.00 Sala Verde

**Forum Qualemobilità 2019**



• **2040 mobilità a Zero Emissioni - scenario Parigi 1,5°C - Proposte al Governo**

Ore 15.00 Sala Arancio

• **Be smart! Tavola rotonda sulla Firenze che verrà**







# Si va, si vola

Oltre 90 collegamenti diretti e nuovi servizi  
per scoprire quanto sia comodo volare.

**Dalla Toscana si gira il mondo**

Martedì 9 aprile 2019  
Sala Verde  
Fortezza da Basso

In collaborazione con



# Panel Discussion

## Presente e futuro dell'auto elettrica

Ore 10.45

### Saluti

**Dario Nardella**, Sindaco del Comune di Firenze

**Federica Fratoni**, Assessore Ambiente e Difesa Suolo Regione Toscana

**Leonardo Bassilichi**, Presidente Camera di Commercio Firenze

Modera **Mauro Tedeschini**, Fondatore Vaielettrico

### Interverranno

**Angelo Sticchi Damiani**, Presidente Aci

**Stefano Ciafani**, Presidente Nazionale Legambiente

**Stefano Sordelli**, Future Mobility Manager Volkswagen Gruppo Italia

**Paolo Matteucci**, Direttore Veicoli Elettrici Nissan

**Gabriella Favuzza**, Public Affairs & Electric Vehicles Manager Renault Italia

**Alberto Piantoni**, Amministratore Delegato 1000 Miglia Srl

**Ermete Realacci**, Presidente Symbola

**Alessio Torelli**, Responsabile Enel X Italia

In collaborazione con Symbola e Enel X, **Domenico Sturabotti** presenterà il rapporto "100 Italian E- Mobility stories"



# EXPOMOVE

MOBILITÀ ELETTRICA & SOSTENIBILE

# Workshop

Martedì 9 aprile 2019  
Sala Verde  
Fortezza da Basso

In collaborazione con



## Piano Energia e Clima Nazionale L'incidenza dei Trasporti

Ore 14.30 Registrazione  
Modera **Claudia Adamo**, Rai Pubblica Utilità

Ore 14.45 - 15.15: Decarbonizzare i trasporti per una mobilità amica del clima

**Francesco Petracchini**, CNR - Istituto sull'Inquinamento Atmosferico  
**Anna Donati**, Coordinatrice Gruppo di Lavoro Mobilità sostenibile Kyoto Club

Ore 15.15 - 16.45: Tavola rotonda - Piano Energia e Clima Nazionale:  
lo sviluppo della mobilità sostenibile in Italia e possibili scenari futuri

Introduce **Francesco Ferrante**, Vice Presidente Kyoto Club

Interventi

**Carlo Sibilia**, Sottosegretario del Ministero dell'Interno

**Stefano Giorgetti**, Assessore Lavori Pubblici e Grandi Opere, Viabilità  
e Manutenzione, Trasporto pubblico locale Comune di Firenze

**Gianluca Baccani**, Responsabile Segreteria Assessorato Infrastrutture, Mobilità,  
Urbanistica e Politiche Abitative Regione Toscana

**Veronica Aneris**, Rappresentante per l'Italia di T&E

**Luca Polverini**, Presidente di FIAB Firenze

**Andrea Poggio**, Responsabile Mobilità Sostenibile e Stili di Vita Legambiente

**Emiliano Niccolai**, CEO Sharengo CS Group Spa

**Francesco Naso**, Responsabile area Technology&Market di MOTUS-E

**Massimo Angelini**, Direttore Public Affairs, Internal & External  
Communication Wind Tre

Ore 16.45 -17.00: Domande del pubblico e conclusioni



EXPOMOVE  
MOBILITÀ ELETTRICA & SOSTENIBILE

LAVORIAMO  
PER DISEGNARE  
UNA MOBILITÀ  
SEMPRE PIÙ  
SOSTENIBILE.



Dal 1905 ACI permette al Paese di muoversi meglio, spingendo la ricerca verso una mobilità innovativa, sempre più efficiente, e lavorando a soluzioni che ti danno maggiore sicurezza in auto come sulla strada. Perché ACI disegna la mobilità del futuro per farti muovere bene ogni giorno.  
**Vai su [aci.it](http://aci.it) e scopri tutti i vantaggi di essere un socio ACI.**

[aci.it](http://aci.it) | [infosoci@aci.it](mailto:infosoci@aci.it) | n. verde 803.116 | APP ACISPACE



Automobile Club d'Italia

DISEGNATA  
PER DARTI  
ANCHE QUELLO  
CHE NON  
IMMAGINI.



Approfitta dei vantaggi della tessera ACI. Non solo soccorso stradale, ma anche assistenza socio sanitaria, interventi d'emergenza a domicilio e molti sconti saranno sempre con te. Perché ACI disegna la mobilità del futuro per farti muovere bene ogni giorno.

**Vai su [aci.it](http://aci.it) e scopri tutti i vantaggi di essere un socio ACI.**

[aci.it](http://aci.it) | [infosoci@aci.it](mailto:infosoci@aci.it) | n. verde 803.116 | APP ACISPACE



Automobile Club d'Italia

Mercoledì 10 aprile 2019  
Sala Verde  
Fortezza da Basso

In collaborazione con



MOTUS E

Rai Pubblica  
Utilità

# Panel Discussion

## Mobilità elettrica nei comuni italiani

Ore 10.30 Apertura lavori

Modera **Alessandro Marchetti Tricamo**, Direttore *L'Automobile*

### Interverranno

**Irene Priolo**, Consulta Mobilità Sostenibile di *Anci*, Assessore Mobilità e Trasporti *Comune di Bologna*

**Angelo Sticchi Damiani**, Presidente *Acì*

**Ermeste Realacci**, Presidente *Symbola*

**Edoardo Zanchini**, Vice Presidente *Legambiente*

**Dino Marcozzi**, Segretario Generale *Motus E*

**Antonio Bugatti**, *Fondazione Architetti Firenze*

**Andrea Zaghi**, Direttore *Elettricità Futura*

**Francesco Barletta**, Responsabile ICT & INNOVATION *Wind Tre*

**Michela La Pietra**, Responsabile Meteo e Mobilità *RAI Pubblica Utilità*

**Giuseppe Mondelli**, Responsabile PMO Progetti di Informazione, *RAI CDO*

Presentazione del rapporto "Le Città elettriche" con *Legambiente* e *Motus-E*

### Presentazione APP MEMO RAI

Ore 13.00 Conclusione lavori



# EXPOMOVE

MOBILITÀ ELETTRICA & SOSTENIBILE



Conoscere  
e comprendere  
la qualità dell'aria  
che respiriamo  
significa credere  
in uno sviluppo  
sostenibile e agire  
a tutela delle  
generazioni future.

IL CNR-IIA è impegnato in attività di ricerca e sviluppo tecnologico nei settori delle emissioni industriali, della qualità dell'aria in aree urbane e industriali, dell'inquinamento indoor, del ciclo di inquinanti in aree polari e dei sistemi osservativi da piattaforme a terra, aerotrasportate e satellitari per la caratterizzazione dei fattori di antropizzazione e della qualità ambientale. L'Istituto è coinvolto in programmi di rilevanza nazionale, europea e internazionale e fornisce supporto tecnico-scientifico alle Amministrazioni Pubbliche, tra queste il Ministero dell'Ambiente, il Ministero della Difesa, Regioni e Comuni, nonché ad Enti Privati nella risoluzione delle molteplici problematiche ambientali.



# Workshop

Mercoledì 10 aprile 2019  
Sala Arancio  
Fortezza da Basso

In collaborazione con



## Elettrico, il futuro della mobilità urbana

Modera **Francesco Loiacono**, Direttore *La Nuova Ecologia*

15.00 Saluti d'apertura: **Andrea Zaghi** Direttore Generale di *Elettricità Futura*

15.15 "Dove, come, quando: il futuro della mobilità sostenibile in Italia"  
a cura di:

**Alessio Cipullo**, Affari Europei e Ufficio Studi *Elettricità Futura*

**Davide Canevari**, Direttore *Nuova Energia*

**Antonio Sileo**, Direttore *Osservatorio Innov-E dell'I-Com*

16.00 Tavola rotonda "Elettrico, il futuro della mobilità urbana"  
Interventi

**Paolo Arsenà**, Promotore *Metrovia*

**Giordano Colarullo**, Direttore Generale *Utilitalia*

**Marco Comellini**, Amministratore Delegato di *TERZAROSSA Bicielettriche - BO*

**Dino Marcozzi**, Segretario Generale *MOTUS-E*

**Stefano Sordelli**, Future Mobility Manager *Volkswagen Group Italia S.p.a.*

**Fabio Teti**, Direttore Amministrazione, Finanza, Controllo e Sviluppo  
Commerciale *T Per*

Ore 17.00 Conclusione lavori



**EXPOMOVE**  
MOBILITÀ ELETTRICA & SOSTENIBILE



# Workshop

Mercoledì 10 aprile 2019  
Stand Legambiente  
Fortezza da Basso

In collaborazione con



Camera di Commercio  
Firenze

## Green Mobility: iniziamo dai luoghi di lavoro

La mobilità elettrica, connessa, condivisa, multimodale è più facile ed economica se organizzata come welfare aziendale: oltre l'azione dei mobility manager. Case history e opportunità.

Un appuntamento rivolto alle aziende e agli enti pubblici, ai mobility manager, ai fleet manager e ai responsabili del welfare, per le sedi nella città metropolitana di Firenze

### Interventi

Ore 14.30 Registrazione partecipanti

Ore 14.45 **I Piani per la Mobilità Sostenibile, la transizione mobilità zero emissioni e le azioni degli attori sociali.**

Interventi

**Andrea Poggio**, Legambiente  
**Comune di Firenze**  
**Camera di Commercio**

Ore 15.30 **Mobilità nei luoghi di lavoro: proposte e case history, oltre l'azione dei mobility manager.**

Interventi

**EnelX**, Mobilità elettrica in azienda  
**ATAF**, offerta abbonamenti TPL Firenze

Ore 16.15 **Mobilità e welfare aziendale, uso aziendale car sharing, car pooling ai parcheggi.**

Interventi

**LIME**, Servizi sharing di micromobilità elettrica.

Ore 16.40 Dibattito

Ore 17.00 Conclusioni **Lorenzo Cecchi**, Legambiente Firenze.



**EXPOMOVE**  
MOBILITÀ ELETTRICA & SOSTENIBILE

Mercoledì 10 aprile 2019  
Sala Verde  
Fortezza da Basso

In collaborazione con



## Il mondo ANIE per la mobilità elettrica: evoluzione delle infrastrutture

Il convegno, rivolto a tutti i professionisti del settore, è un momento di sintesi dove i fornitori di tecnologie elettroniche ed elettrotecniche, rappresentati da **ANIE**, illustrano le principali opportunità legate allo sviluppo della mobilità elettrica e le esigenze, a livello di rete elettrica, per supportarne la diffusione.

Nella prima parte si affrontano, a cura di delegati **ANIE**, alcuni temi sulle tecnologie destinate alla mobilità elettrica, quali: l'infrastruttura di ricarica per l'auto elettrica e il vehicle to grid. A seguire tre interventi, sempre a cura di **ANIE**, relativi alla rete intelligente necessaria a sostenere l'impatto dovuto alla crescita della domanda elettrica, all'elettrificazione dei porti e al trasporto pubblico elettrificato. In chiusura l'intervento di RSE analizza alcuni scenari previsionali di sviluppo del sistema elettrico a seguito dell'introduzione crescente dei nuovi vettori dovuti alla mobilità.

Link di registrazione:

<https://bit.ly/2Ymh0ns>

Ore 14.15 *Registrazione partecipanti*

Ore 14.30 **Apertura lavori e moderazione**

**Francesco Iannello**, Segretario Tecnico ANIE Energia

Ore 14.40 **Infrastrutture di ricarica: situazione italiana e trend di sviluppo**

**Omar Imberti**, Gruppo E-Mobility ANIE

Ore 15.00 **I sistemi di accumulo: verso il vehicle to grid**

**Gabriele Marchegiani**, Gruppo Sistemi di Accumulo - ANIE Energia

Ore 15.20 **La rete elettrica intelligente a servizio della mobilità**

**Claudia Guenzi**, Presidente Gruppo Smart Grid - ANIE Energia

Ore 15.40 **Elettrificazione dei porti**

**Giordano Torri**, Gruppo Smart Grid - ANIE Energia

Ore 16.00 **Efficienza energetica nel ferroviario: stato dell'arte, regolamentazione e normazione**

**Gianosvaldo Fadin**, Segretario Tecnico ANIE Assifer

Ore 16.20 **Evoluzione della rete a seguito dello sviluppo della mobilità elettrica**

**Giuseppe Mauri**, Responsabile Gruppo di ricerca ICT e E-Mobility - RSE

Ore 16.40 *Dibattito e fine lavori*





**ELETTICITÀ  
FUTURA**

imprese elettriche italiane



**Con Eletticità Futura per partecipare da protagonista  
al dibattito energetico italiano ed internazionale**

**650 Associati, 76.000 MW di potenza elettrica installata,  
40.000 Addetti, 70% dell'elettricità consumata in Italia**

Scopri i vantaggi dell'essere associato a Eletticità Futura,  
la principale associazione delle imprese che operano nel settore  
dell'energia elettrica in Italia

Visita il nostro sito [www.eletticitafutura.it](http://www.eletticitafutura.it)  
o scrivi a [adesioni@eletticitafutura.it](mailto:adesioni@eletticitafutura.it)



ROMA Piazza Alessandria, 24 00198  
MILANO Via G.B. Pergolesi, 27 20124  
Tel. +39 06 8537281, [info@eletticitafutura.it](mailto:info@eletticitafutura.it)

# Workshop

Mercoledì 10 aprile 2019  
Sala Arancio  
Fortezza da Basso

In collaborazione con



## Mobilità Elettrica, Sostenibilità, Smart Cities e Utilities: dall'Italia alla Toscana

Ore 10.30

Introduzione **Andrea Sbandati**, Direttore Confservizi Cispel Toscana

- *Muoversi in maniera sostenibile: la mobilità elettrica in Italia, progetti ed azioni*

Ore 10.45

**Simone Franzò**, Project Manager Energy&Strategy Group del Politecnico di Milano

- *Verso la smart city. Mobilità sostenibile e mobilità elettrica: E-MOBILITY REPORT 2018*

**Antonino Genovese**, Responsabile laboratorio sistemi e tecnologie per la mobilità e l'accumulo di ENEA

- *Smart Mobility per la nuova mobilità urbana*

**Comuni, utility e mobilità sostenibile: best practice toscane nei servizi pubblici locali**

*I COMUNI*

**Stefano Giorgetti**, Assessore ai Lavori pubblici e grandi opere, viabilità e manutenzione, trasporto pubblico locale del Comune di Firenze

**Filippo Alessi**, Assessore all' Ambiente e alla Mobilità del Comune di Prato

*LE UTILITY - Tavola rotonda*

**Simone Boschi**, Direttore Risorse Tecniche e Logistica di Alia Spa

**Giacomo Cherici**, Presidente di Aisa Impianti

**Emiliano Cipriani**, Responsabile Parco Mezzi e Manutenzione di CTT Nord

**Maffeo Colombi**, Responsabile Regolazione, Comunicazione e Relazioni Esterne di Publicacqua

**Massimiliano Dindalini**, Presidente di Tiemme Spa

**Francesco Macrì**, Presidente di Estra

**Antonio Pasqua**, Direttore tecnico Silfi spa

**Giuseppe Tabani**, Direttore Tecnico di Sei Toscana

*Si prega di confermare la propria partecipazione alla mail [segreteria@confservizitoscana.it](mailto:segreteria@confservizitoscana.it)*



EXPOMOVE  
MOBILITÀ ELETTRICA & SOSTENIBILE

# Workshop

Giovedì 11 aprile 2019  
Sala Verde  
Fortezza da Basso

In collaborazione con



## Le prospettive del TPL a trazione elettrica

Ore 10.15 Registrazione Partecipanti

Ore 10.30 Saluto di benvenuto e apertura dei lavori  
Modera e introduce **Sergio Ferraris**, Direttore *Quale Energia*

Ore 10.40 BEST ed applicazione su un caso reale  
**Maria Pia Valentini**, Ricercatrice *Enea*

Ore 10.55 La posizione ASSTRA su sistema autobus elettrico  
**Daniela Carbone**, Dirigente Servizio Innovazioni Tecnologiche ASSTRA

Ore 11.10 Il Progetto "I Share Life": car sharing elettrico integrato con le stazioni ferroviarie  
**Augusto De Castro**, Direttore Operativo *FNM Group*

Ore 11.25 L'Esperienza di Bergamo: la Linea C  
**Gianni Scarfone**, Amministratore Delegato *ATB MOBILITÀ BERGAMO*

Ore 11.40 Il caso di Bologna  
**Andrea Bottazzi**, Dirigente Responsabile Manutenzione Automobilistica *TPER Bologna*

Ore 11.55 BRT il caso Pescara: un nuovo algoritmo per la scelta del mezzo ideale  
**Carola Di Paolo** e **Igor Villanova** *TUA ABRUZZO*

Ore 12.10 L'esperienza di Siena  
**Piero Sassoli**, Direttore Generale *TIEMME*

Ore 12.25 In collaborazione con Kyoto Club e CNR IIA presentazione in anteprima della ricerca "MOBILITARIA 2019",  
**Laura Tomassetti**, CNR IIA

Ore 12.40 - 13.30 Interventi e Dibattito

Ore 13.30 Conclusioni lavori



# Workshop

Giovedì 11 aprile 2019  
Sala Verde  
Fortezza da Basso

In collaborazione con



## Mobilità elettrica: tra innovazione e rivoluzione

Modera **Massimiliano Pontillo**, Pentapolis e Direttore Eco in Città

Ore 14.30 Dott.ssa **Nataschia Andrenacci**, ENEA  
"Dimensionamento ottimo della rete di ricarica per veicoli elettrici"

Ore 14.50 Ing. **Paride Gasparini**, CTM Cagliari  
"Filobus ibridi per un servizio pubblico sostenibile"

Ore 15.10 Ing. **Fernando Ortenzi**, ENEA  
"I SC e la Ricarica Ultrarapida per TPL"

Ore 15.30 Prof. **Massimo Ceraolo**, Università di Pisa  
"La gestione dell'energia nei veicoli ibridi"

Ore 15.50 Prof. **Giuseppe Bujia/Manuele Bertoluzzo**, Università di Padova  
"La ricarica wireless dinamica per incrementare l'autonomia"

Ore 16.10 Ing. **Rosanna Pinto**, ENEA  
"Sistemi di ricarica ed inquinamento elettromagnetico"

Ore 16.30 Prof. **Adriano Alessandrini**, Università di Firenze  
"La rivoluzione dell'automazione a vantaggio della mobilità privata e pubblica"

Ore 16.50 Ing. **Francesco Vellucci**, ENEA  
"SET-Plan & EBA: lo sviluppo tecnologico dei sistemi di accumulo in Europa"

Ore 17.10 Conclusioni



La **nuova ecologia**

**QUAL** **ENERGIA**

Nuova Ecologia, da 40 anni è la voce più autorevole nel mondo della sostenibilità. Ricca di notizie, inchieste e approfondimenti su green economy, stili di vita, mobilità sostenibile, cambiamenti climatici, agricoltura di qualità, parchi, salute e inquinamento. Mensile di Legambiente, da sempre luogo di dibattito e riflessione culturale, approfondisce i temi trattati quotidianamente sul sito [www.lanuovaecologia.it](http://www.lanuovaecologia.it)

QualEnergia, bimestrale nato negli anni 80 e rilanciato nel 2003 dalla collaborazione tra Legambiente e Kyoto Club, è dedicato alle politiche energetiche. Promuove, sensibilizza, informa, approfondisce le nuove opportunità che si aprono sul fronte dell'efficienza energetica e delle fonti rinnovabili. Segnala le soluzioni tecnologiche più interessanti, analizza l'evoluzione del mercato elettrico e del gas, sostiene l'azione innovativa di Regioni ed Enti locali su queste tematiche. [www.qualenergia.it](http://www.qualenergia.it) - [www.lanuovaecologia.it/abbonamenti/leggi-qualenergia/](http://www.lanuovaecologia.it/abbonamenti/leggi-qualenergia/)

Nuova Ecologia e QualEnergia sono pubblicate dall'Editoriale Nuova Ecologia una società cooperativa senza fini di lucro, costituita su impulso di Legambiente nel 1995. L'Editoriale promuove anche convegni, corsi di giornalismo ambientale e forum nazionali sui temi dell'energia e dei rifiuti. È nata e opera nella convinzione che l'informazione, la formazione e la comunicazione ambientale siano strumenti fondamentali nella politica dello sviluppo sostenibile.

Editoriale La Nuova Ecologia  
Via Salaria 403 - 00199 Roma  
Tel 06 3213054

La **nuova ecologia** 



Symbola è la Fondazione che promuove e aggrega le Qualità Italiane. Con ricerche, eventi e progetti raccontiamo aziende e istituzioni che migliorano il Paese puntando su innovazione e sviluppo, bellezza e creatività, capitale umano e territorio. Green economy, cultura e coesione sociale sono per noi tre indicatori fondamentali: chi sceglie questi driver incrementa il proprio valore economico e sociale facendo bene al Paese, dando vita a un modello di "economia della Qualità" legato al territorio e all'identità ma con una forte vocazione alla creatività e all'innovazione: la soft economy. Lavoriamo da oltre 15 anni per l'Italia che non si vede, l'Italia bella e appassionata ma che a bisogno di essere raccontata per continuare a vivere e crescere. Per farlo mettiamo insieme le migliori menti del Paese, le imprese che fanno la Qualità o che investono per farla, trovando nuove strade per aumentare la competitività del Made in Italy. I nostri soci, oltre 100, hanno scelto di investire e credere in un nuovo percorso: si sono uniti ad un movimento culturale che cresce nella convinzione che la Qualità sia l'unica risposta possibile agli interrogativi sul futuro del Paese. L'Italia di Qualità che fa l'Italia di Qualità.





“100 Italian E-Mobility Stories” è la ricerca promossa da Enel e Fondazione Symbola sulla mobilità elettrica. Il rapporto, alla sua seconda edizione, realizzato anche insieme ad Enel X è dedicato alle eccellenze della filiera italiana della mobilità elettrica, dai grandi studi di design impegnati a ridefinire forme e stili dei veicoli del futuro, ai produttori di componenti chiamati ad alleggerire il peso dei veicoli grazie all’impiego di nuovi materiali, fino ai produttori di veicoli per le diverse forme di mobilità che nel frattempo sono venute avanti, prime tra tutte il car sharing. Un mosaico di storie che raccontano un’Italia che grazie alle competenze, alla flessibilità e al know how delle imprese, delle università e dei centri di ricerca. Ciascuna delle imprese presentate contribuisce a rinnovare e a rendere il nostro sistema produttivo più competitivo, supporto fondamentale nella lotta contro i mutamenti climatici.

Scarica il rapporto su [www.symbola.net](http://www.symbola.net)

# Workshop

Giovedì 11 aprile 2019  
Sala Arancio  
Fortezza da Basso

In collaborazione con



## La Sostenibilità e la sua rendicontazione: Un passo verso l'Economia Circolare

Negli ultimi dieci anni, le principali Utilities italiane hanno maturato grandi esperienze nel campo della *Corporate responsibility*, diventando di fatto punto di riferimento nel panorama economico nazionale.

Questa specificità è legata alla loro natura di imprese che soddisfano bisogni collettivi e al loro essere partecipate, in parte o totalmente, dal pubblico.

Le esperienze maturate riguardano in particolare il campo della mobilità sostenibile, che rappresenta una componente fondamentale della lotta al cambiamento climatico a cui l'impresa deve contribuire, soprattutto nell'attuale periodo storico, mediante strategie di sostenibilità. La rendicontazione di sostenibilità e il coinvolgimento degli stakeholder sono una componente di questo processo.

Ore 10.30 - 13.00

### Introduzione alla CSR (Corporate Social Responsibility)

- Cosa è la responsabilità sociale di impresa

### Stakeholder Engagement

- Il punto di vista degli STKH per la creazione di valore condiviso e per la reputazione dell'azienda
- La matrice di materialità e il coinvolgimento degli Stakeholder

### Rendicontazione e comunicazione di sostenibilità

- Cosa è il bilancio di sostenibilità e come comunicarlo all'esterno

### Alcuni esempi virtuosi

Intervento a cura di: **Dr. Gianmaria Nardi**, Consulente Sostenibilità



# Workshop

Giovedì 11 aprile 2019  
Sala Arancio  
Fortezza da Basso

In collaborazione con

officine **VALIS**

## Come Realtà Aumentata, beacon e marketing di prossimità cambiano eventi e fiere

Realtà Aumentata e beacon aprono nuovi scenari per il marketing basati sulla profilazione e sulla prossimità. Come la tana del Bianconiglio, le nuove tecnologie consentono di entrare in un nuovo mondo in cui analogico e digitale si fondono, i contenuti si espandono e le informazioni raggiungono in tempo reale l'utente secondo una logica data driven.

Ore 15.00

Interverranno

**Luigi Grimaldi**, Cofounder & CEO di Officine Valis

**Chiara Mininni**, Project manager di Officine Valis

**Daniele Mu**, Content editor di Officine Valis

**EXPOMOVE**  
MOBILITÀ ELETTRICA & SOSTENIBILE



# Workshop

Venerdì 12 aprile 2019  
Sala Arancio  
Fortezza da Basso

In collaborazione con

officine VALIS

## Be smart! Tavola rotonda sulla Firenze che verrà

In quali modi la tecnologia cambierà il nostro modo di vivere la città? Con *Be Smart!* cercheremo di rispondere a questa e ad altre domande. Confrontandoci con alcune delle realtà più innovative di Firenze, daremo una suggestione delle principali linee di sviluppo dei prossimi anni. Una tavola rotonda aperta e partecipativa per discutere, confrontarsi e condividere idee e progetti.

Ore 11.00

Interverranno

**Luigi Grimaldi**, Cofounder & CEO di Officine Valis

**Chiara Mininni**, Project manager di Officine Valis

**Daniele Mu**, Content editor di Officine Valis

**Lapo Cecconi**, Cofounder & CEO di Kinoa - RS

**Giulio Poggiaroni**, Project planner & Public affairs di Kinoa - RS



EXPOMOVE  
MOBILITÀ ELETTRICA & SOSTENIBILE



# UTILITALIA

imprese acqua ambiente energia

Utilitalia a ExpoMove, l'evento dedicato alla mobilità elettrica e sostenibile in programma a Firenze dal 9 al 12 aprile.

## **Per la mobilità sostenibile è necessaria una visione ampia.**

Per Utilitalia - la Federazione che riunisce 500 imprese dei servizi pubblici di acqua ambiente e energia del Paese - il punto di partenza sono i cittadini e la qualità dell'offerta. Se assumiamo questo come obiettivo cui tendere, qualsiasi misura che contribuisca ad abbattere l'inquinamento e a tutelare la salute delle persone che vivono nelle città viene da noi accolta come positiva.

Molte nostre aziende, specialmente nei grandi centri urbani, hanno già in essere progetti per la mobilità sostenibile, sia elettrica che a biometano. La realizzazione di questi Piani va di solito in parallelo con la costruzione delle infrastrutture. È per questo che il sistema incentivante per l'acquisto dei veicoli non dovrebbe essere disgiunto dall'esigenza di un'adeguata dotazione infrastrutturale del territorio. Quando parliamo di mobilità elettrica, per esempio, dobbiamo pensare che lo sviluppo della e-mobility deve essere integrato in una Strategia globale, al tempo stesso energetica ed ambientale, deve coinvolgere i singoli Comuni, lo Stato, i produttori di energia, l'industria dell'automotive, i produttori di infrastrutture e i gestori dei servizi di pubblica utilità (come le nostre imprese).

Insieme a questo serve un quadro che contempra l'abbandono progressivo dei combustibili fossili, all'acquisto o all'utilizzo in sharing delle vetture ecologiche e a uno sviluppo delle zone ad impatto zero, specialmente nei centri storici di alcune città. Per ottenere risultati ancora più visibili serve una rete infrastrutturale capillare, colonnine di ricarica elettrica veloci anche a supporto del car-sharing elettrico e l'impegno visionario dei sindaci, dei produttori di automobili, dei cittadini, del legislatore e dei gestori dell'energia, i nostri associati, che da venditori di energia devono trasformarsi in operatori strutturati che offrano una soluzione 'chiavi in mano' a diverse tipologie di clienti come, per esempio, consulenza tecnico economica, installazione, erogazione dell'energia, gestione e manutenzione del sistema di ricarica, reportistica, servizi digitali, fino al noleggio dell'auto. Per questo l'infrastrutturazione dei centri urbani e la proiezione verso città sempre più 'intelligenti' sono al centro di un processo di sviluppo che coinvolge tutti.

**Alla mobilità serve una "nuova energia".**

[www.utilitalia.it](http://www.utilitalia.it)

2040 mobilità a Zero Emissioni - scenario Parigi 1,5°C  
Proposte al Governo

Il Forum QualeMobilità, il network di imprese, istituzioni, professionisti ed associazioni promosso da Legambiente, organizza il suo primo appuntamento 2019 con un confronto tra i diversi stakeholders di respiro strategico: l'influenza delle innovazioni, il piano Clima Energia (PNIEC) e la prossima Consultazione sul Piano strategico di neutralità climatica da portare alla decisiva Conferenza cambiamenti climatici COP 2020. E prima ancora, a casa nostra, la legge di bilancio 2020, per mettere fine ai sussidi alle fonti fossili e incentivare con più forza la mobilità sostenibile, tutta. L'appuntamento di Firenze vuole condividere informazioni, previsioni, visioni tra istituzioni, industria, servizi, comunità locali, cittadini, tutti coinvolti nella "rivoluzione" del sistema di mobilità e trasporti. Stanno cambiando infatti fonti energetiche e motori, i mezzi sempre più elettrici, connessi, condivisi, ma anche i viaggi delle persone e delle cose, sempre più intermodali, gli stili di mobilità, le esigenze e le esperienze di viaggio. La partecipazione è gratuita, è richiesta la registrazione preventiva per l'accesso agli atti.

Link di registrazione:

[https://docs.google.com/forms/d/e/1FAAbQLSdcbPV9j8Lv0YQnK5kp?7LdFbPRGg748sckzueGILCO/viewform?vc=0&c=0&w=1&usp=mail\\_form\\_link](https://docs.google.com/forms/d/e/1FAAbQLSdcbPV9j8Lv0YQnK5kp?7LdFbPRGg748sckzueGILCO/viewform?vc=0&c=0&w=1&usp=mail_form_link)  
Info: [www.viviconstile.org](http://www.viviconstile.org) e [www.legambiente.it](http://www.legambiente.it).

Ore 10.30 Registrazione partecipanti

Modera **Claudia Adamo**, Rai Pubblica Utilità

Saluti apertura **Fausto Ferruzza**, Presidente Legambiente Toscana

Relazione Introduttiva **Piani Clima ed Energia: i trasporti**

**Veronica Aneris**, *Transport&Environment Italia*

Ore 11.00 - Panel 1:

**Efficiente, elettrica, leggera, connessa, intermodale, sempre più autonoma**

Coordina **Lorenzo Cecchi**, Presidente Legambiente Firenze

**Albane Siramy**, Corporate Affairs & Sustainability Director, Ujet

**Gary Fabris**, Presidente del Gruppo Veicoli Elettrici Confindustria Ancma

**Alessandro Tommasi**, Government affairs per LimeBike

**Cristina La Marca**, Brand Ambassador E/Moby-Asja CO<sub>2</sub>

**Luigi Ottaiano**, Head of e-Mobility Solutions Enel X Italia

**Marco Di Gregorio**, Corporate Communication Manager di BMW Italia

**Andrea Buonomini**, Amministratore Delegato RATP DEV Italia

**Stefano Porro**, Head of Future Mobility, Pirelli\*

**Katiuscia Eroè**, Responsabile Energia Legambiente

Ore 12.00 - Panel 2:

**Il governo della transizione: strategie a lungo e breve termine**

**Gian Battista Zorzoli**, Proposte di Piano - Coordinamento Free

**Andrea Poggio**, Incentivare l'uso non il possesso - Legambiente Mobilità Sostenibile

**Gianni Giroto**, Presidente Commissione Industria Senato (video conferenza)

**Raffaele Tiscar**, Senior Advisor Agici Finanza d'Impresa

**Gianni Martino**, AD Car2Go - Aniasa Confindustria

**Stefano Sordelli**, Future Mobility Manager Volkswagen Group Italia S.p.a.

**Emiliano Niccolai**, Amministratore Delegato Sharengo

**Raimondo Orsini**, Direttore Sustainable Development Foundation - Osservatorio Sharing Mobility

**Francesco Ferrante**, Vicepresidente Kyoto Club

**Edward Mura**, Presidente Commonwealth Club Roma

Conclude **Edoardo Zanchini**, Vice Presidente Legambiente

\* Da confermare

# COMPARTI

la ricerca strategica e gli obiettivi di mercato comuni



ANIE Federazione è una delle maggiori organizzazioni di categoria del sistema confindustriale per peso, dimensioni e rappresentatività.

Ad ANIE aderiscono 1.300 aziende del settore **elettrotecnico ed elettronico**.

Il settore occupa 468.000 addetti con un fatturato aggregato (a fine 2017) di 78 miliardi di Euro. Le aziende associate, fornitrici di sistemi e soluzioni tecnologiche all'avanguardia, sono espressione dell'eccellenza tecnologica del made in Italy, risultato di importanti investimenti annui in Ricerca e Innovazione.

[www.anie.it](http://www.anie.it)









Kyoto Club è un'organizzazione non profit, creata nel febbraio del 1999, costituita da imprese, enti, associazioni e amministrazioni locali, impegnati nel raggiungimento degli obiettivi di riduzione delle emissioni di gas-serra assunti con il Protocollo di Kyoto, con le decisioni a livello UE e con l'Accordo di Parigi del dicembre 2015.

## Contro i cambiamenti climatici **con nuove energie**

### **Cosa facciamo**

- Formazione in aula e online
- Workshop e convegni
- Campagne e progetti
- Documenti e position paper
- Gruppi di Lavoro



**Aderisci a Kyoto Club. Diventa Socio o Sostenitore**  
Per scoprire le nostre iniziative scrivi a [informazioni@kyotoclub.org](mailto:informazioni@kyotoclub.org)

## Le attività di Pubblica Utilità

Il Contratto di Servizio prevede per Rai una serie di responsabilità in materia di informazioni e servizi di pubblica utilità per i cittadini, che vengono assolti prioritariamente dalla Direzione Pubblica Utilità attraverso le tre strutture.

- **Meteo e Mobilità**
- **Servizi per l'accessibilità**
- **Contenuti di Pubblica Utilità**

### METEO E MOBILITÀ

Meteo e Mobilità coordina i contenuti di competenza su tutte le piattaforme Rai che fornisce in esclusiva agli editori aziendali (Reti e Testate). Essa valorizza i rapporti istituzionali con i soggetti che hanno competenze su Grandi Rischi, Meteo e Mobilità (Protezione Civile, Aeronautica Militare, CCiSS, Polizie Municipali, Enti Locali); costituisce una Centrale Operativa di riferimento per le strutture editoriali aziendali per la disponibilità di dati, informazioni e contenuti (video, audio, infografiche,

etc.etc.).

Accanto ai canali televisivi e radiofonici è in corso una integrazione della distribuzione degli stessi sulle piattaforme web e mobile.

A breve ,infatti, verrà presentata una app attraverso cui il singolo utente potrà ricevere informazioni aggiornate e personalizzate, con la geolocalizzazione , sul meteo e sul traffico, e su tutta una serie di servizi di marketing di prossimità, cioè informazioni utili sul territorio che semplificano la vita dell'utenza, ed è fase di realizzazione un portale **dedicato**.

### ACCESSIBILITÀ

Gli obblighi sanciti per RAI nel Contratto di Servizio in tema di "Accessibilità", hanno reso ancora più incisivi l'impegno e l'attenzione della struttura preposta - per conseguire nel corso del 2019 ulteriori incrementi in termini di ore **di programmazione sottotitolata ed audio descritta, oltre ad un ampliamento della programmazione informativa tradotta in LIS (lingua italiana dei segni) e della offerta su WEB**. Per entrambe le attività l'obiettivo è perseguire dei livelli qualitativi sempre più elevati, ampliando l'ambito di intervento, come la sperimentazione delle audio descrizioni per le trasposizioni televisive delle opere teatrali più conosciute di Edoardo De Filippo accanto alla normale produzione Rai di audio descrizioni di generi Film, Fiction e Serie TV. Nell'accessibilità è compresa l'attività di traduzione in lingua dei segni (LIS) presente nei TG dei canali generalisti ed in alcuni

programmi di informazione sul territorio come Buongiorno Regione.

RAI EASY WEB è il sito dedicato alle persone con disabilità visive che propone contenuti di intrattenimento culturale e di svago per tutte le fasce di età. Le Opere Multimediali pubblicate su Rai Easy Web sono particolarmente indirizzate ad agevolare l'alfabetizzazione informatica di adulti e bambini, nonché ad andare incontro alle molteplici esigenze di visualizzazione legate ai diversi disturbi della vista. Rai Easy Web ospita anche la sezione dedicata alle audio descrizioni di film e fiction in contemporanea con la pubblicazione su Rai Play.

## SERVIZI TELEVIDEO

Televideo è stato lanciato da Rai nel 1984 e da allora è un riferimento stabile nel panorama informativo e nelle abitudini degli italiani. Va in onda nel suo formato nazionale su tutti i canali Rai e, nel suo formato regionale, su Raitre. Dalle iniziali 300 pagine del 1984, l'offerta di Televideo è progressivamente cresciuta fino ad arrivare a più di 15.000 pagine facilmente fruibili da televisore e web a supporto della vita quotidiana del cittadino. La redazione dei Servizi Televideo, in collaborazione con la Direzione Rainews e CPTV Roma, ha da poco riorganizzato il palinsesto Nazionale: le pagine dedicate alla Pubblica Utilità sono state completamente rinnovate. Un indice a pagina 400 guida gli utenti alle sezioni, rese più chiare e riconoscibili. Al momento l'offerta di Televideo Nazionale prevede rubriche in materia di Ambiente, Inclusione Sociale, Alfabetizzazione Digitale, Libri, Cultura e Territorio, ulteriormente arricchita dalla pubblicazione quotidiana di altre migliaia di pagine sulle 21 edizioni del Televideo Regionale.

Tra le **novità** un Almanacco per il lettore sotto forma di vademecum e un indice **a pagina 400** guida gli utenti alle sezioni, rese più chiare e riconoscibili.

## MeMo

è un Personal Digital Assistant per il meteo e la mobilità. Veicola "il patrimonio informativo" della Rai nelle aree meteo, traffico e ambiente con un focus specifico sulla mobilità sostenibile. La personalizzazione del servizio attraverso la geolocalizzazione e la selezione delle preferenze, massimizza il livello di percezione dell'utente attraverso un'esperienza semplice, efficiente ed utile e completamente gratuita. Un' app gratuita RAI MeMo disponibile per sistemi Android e IOS



# REPUTAZIONE • COMPETENZA • ESPERIENZA

Reputazione, competenza, esperienza: sono questi i valori su cui si fonda Extra comunicazione & marketing. Extra è leader nella comunicazione ambientale, nella valorizzazione della Green Economy, nella comunicazione corporate e gestione di crisi connessa a grandi infrastrutture e insediamenti industriali sul territorio, nella promozione di prodotti green e di comportamenti ecosostenibili.

Nello sviluppare progetti di comunicazione, l'agenzia lavora con metodo sartoriale: proattività, individuazione delle opportunità di comunicazione e tempestività nel problem solving sono i punti di forza, anche grazie al sistema di gestione della qualità che viene sottoposto costantemente a certificazione.

Extra è certificata ISO 9001

- **Lo testimoniano i clienti che ci hanno scelto**
- **Fondata nel 2007 ma con oltre 25 anni di esperienza del management**
- **Con un primario network di relazioni**
- **Base a Roma, garantiamo un presidio diretto del territorio nazionale attraverso una rete di nostri collaboratori**

- **Non lavoriamo mai su un "format" ma con metodo**

Ascoltiamo le esigenze del nostro cliente, costruiamo un percorso di comunicazione coerente anche al budget a disposizione, monitoriamo e valutiamo insieme i risultati per verificare l'efficacia delle attività proposte

- Ogni progetto è direttamente **supervisionato dal management di agenzia** che non si limita agli incontri di new biz o alle riunioni periodiche di SAL
- Pro attivi nell'individuare opportunità di comunicazionee tempestivi nel **problem solving**

SIC - Società Italiana di Comunicazione è la prima società consortile della comunicazione, fondata da **Extra, Homina** e **Mediatyche**. Con sedi a Roma, Bologna e Milano, SIC unisce oltre 40 professionisti, per un fatturato di 4 milioni di euro. Un modello inedito di sinergia nel mondo delle public relations e della comunicazione d'impresa, nato per affiancare e sostenere aziende e pubbliche amministrazioni nei processi di sviluppo e rafforzamento reputazionale e di gestione dei rapporti con tutti gli stakeholder.

**extra**  
COMUNICAZIONE E MARKETING

[www.extracomunicazione.it](http://www.extracomunicazione.it)

**sic**  
società italiana  
comunicazione

[www.sic-comunicazione.it](http://www.sic-comunicazione.it)

## Dove tutto è comunicazione

L'attività di Sicrea spazia oggi in tutti i campi dove la **comunicazione** è protagonista. Dalle produzioni televisive alla gestione di reti di digital signage, dall'organizzazione di **eventi e fiere** agli uffici stampa, dall'edizione di riviste on line ai social network.



### Punti di **forza**

eventi  
allestimenti  
comunicazione  
ops  
gola gioconda

Via di Gramignano, 70  
50013 Campi Bisenzio (FI)  
T. +39 055 8953651  
Fax. +39 055 8953843  
info@sicrea.eu

Centro Ponte a Greve  
Vluzzo delle Case Nuove, 9  
50018 Firenze  
T. +39 055 8953651

[www.sicrea.eu](http://www.sicrea.eu)



# Elenco espositori

## **Adduma Car**

Via Sandro Pertini, 6A 50127 Firenze

*Car Sharing*

**amministrazione@addumacar.it**

**www.addumacar.it**

## **Aecivitas Team**

Via Galeno, 14 R 50139 Firenze

*Competizioni ed eventi con veicoli elettrici per il risparmio energetico e un ambiente più pulito e silenzioso*

**team@aecivitas.com**

**www.aecivitas.com**

## **Aeroporto**

**www.aeroporto.firenze.it**

## **Alia**

Via Baccio da Montelupo, 52

50142 Firenze

*Società di gestione dei servizi ambientali della Toscana centrale*

**www.aliaspa.it**

## **Arch-Energy**

Via Sandro Pertini, 1

63812 Montegranaro (FM)

*Promozione e vendita dello "Squalo", bicicletta elettrica con pedalata assistita*

**info@arch-energy.it**

**www.squalo.net**

**www.arch-energy.it**

## **Askoll Eva**

Via Dell'Industria, 30

36031 Dueville (VI)

*Produce veicoli elettrici per qualunque esigenza di viaggio. E-bike e scooter sono progettati e prodotti interamente in Italia*

**askoll@askoll.com**

**www.askollelectric.com**

## **Aspasso - Protec Ambiente**

SS Adriatica Nord 51/15

60019 Senigallia (AN)

*Bici elettriche per trasporto disabili*

**info@protecambiente.it**

**www.aspassobike.it**

# Wind Tre

**Wind Tre**, guidata da **Jeffrey Hedberg**, è ai vertici del mercato mobile in Italia e tra i principali operatori alternativi nel fisso. Fa parte del gruppo CK Hutchison, azionista unico di Wind Tre.

L'azienda è un player di riferimento nell'integrazione fisso-mobile e nello sviluppo delle reti in fibra di nuova generazione grazie anche all'accordo con Open Fiber per la realizzazione della rete in banda ultralarga in Italia. Per quanto riguarda la telefonia mobile, Wind Tre sta realizzando importanti investimenti nel processo di consolidamento della cosiddetta SUPER RETE 4.5G attraverso una rete capillare e resiliente, costituita da 21mila siti di trasmissione in tecnologia '5G-ready'.

Wind Tre sta realizzando significative efficienze e importanti investimenti in infrastrutture digitali per fornire servizi innovativi, di elevata qualità e una maggiore velocità di rete in linea con la crescente domanda di connettività e con le aspettative di consumo di famiglie e imprese.

Nel segmento Consumer, "Wind" e "3" sono i brand che caratterizzano i prodotti e le offerte. Due marchi forti, complementari e ben posizionati sul mercato italiano. "Wind" rappresenta la scelta 'smart value for money', all'insegna dei valori di chiarezza, trasparenza e semplicità, e della vicinanza ai propri clienti. Il brand "3", da sempre all'avanguardia nelle scelte tecnologiche, è caratterizzato dai valori di trasparenza, innovazione e tecnologia, espressi dal pay-off 'The future you want'. Il marchio "3" si rivolge, prevalentemente, ai clienti con una forte attitudine al digitale, "Wind" alle famiglie.

"Wind Tre Business" è il brand per le aziende e la Pubblica Amministrazione. Propone offerte innovative con un'ampia varietà di soluzioni integrate di telefonia fissa e mobile, servizi supportati da connettività 4G/LTE e in Fibra, da Data Center di ultima generazione e da partnership con leader di mercato e startup ICT. "Wind Tre Business" si fonda su relazione, fiducia e valore, che si traducono in vantaggi concreti per i clienti, massimizzandone produttività ed efficienza.

[www.windtre.it](http://www.windtre.it)





L'ENEA è l'Agenzia nazionale per le nuove tecnologie, l'energia e lo sviluppo economico sostenibile, ente di diritto pubblico finalizzato alla ricerca, all'innovazione tecnologica e alla prestazione di servizi avanzati alle imprese, alla pubblica amministrazione e ai cittadini nei settori dell'energia, dell'ambiente e dello sviluppo economico sostenibile.

I settori di specializzazione sono le tecnologie energetiche (fonti rinnovabili, accumuli, reti intelligenti) la fusione nucleare e la sicurezza, l'efficienza energetica, le tecnologie per il patrimonio culturale, la protezione sismica, la sicurezza alimentare, l'inquinamento, le scienze della vita, le materie prime strategiche, il cambiamento climatico. L'ENEA sostiene il sistema produttivo e le autorità pubbliche nella transizione verso l'economia circolare e l'efficienza delle risorse.

L'innovazione tecnologica nel settore dei trasporti è uno strumento importante per contribuire a migliorarne la sostenibilità energetica, ambientale ed economica. Il rinnovamento tecnologico, ben coadiuvato da una scelta modale diversificata e da una organizzazione del territorio, assume un ruolo importante nella riduzione della dipendenza dalle fonti fossili per il settore del trasporto. Punto di riferimento della ricerca ENEA in questo settore è il Dipartimento Tecnologie Energetiche che dispone di laboratori ad alta specializzazione quali il Laboratorio Tecnologie per la Mobilità e l'Accumulo che possiede impianti e strutture per le prove su sistemi di accumulo e veicoli. L'elettromobilità risulta essere un tema attuale e rilevante per promuovere quel modello di sviluppo sostenibile che veda la mobilità anche come elemento di crescita economica e di progresso sociale.



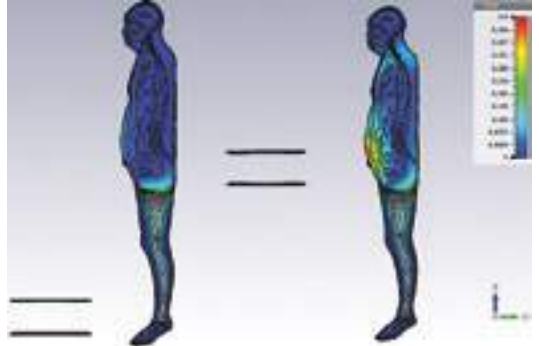




Sul fronte della mobilità sostenibile ENEA è attiva con ricerche e progetti relativi al trasporto individuale, collettivo e delle merci. La transizione verso l'adozione del vettore elettrico per la mobilità impone scelte tecniche e valutazioni di impatto che si riflettono sulla rete elettrica e sulle risorse del Paese.

In questo quadro la ricerca diviene un attore essenziale per esplorare soluzioni, proporre alternative e valutare effetti del passaggio alla mobilità elettrificata.

ENE A è presente tramite iniziative progettuali europee e nazionali per promuovere, avanzare e verificare soluzioni tecnologiche per l'elettrificazione e la gestione della mobilità. In questo ambito differenti ricerche sono state condotte per proporre soluzioni innovative per l'utilizzo del veicolo elettrico, per la ricarica ultrarapida o per la ricarica wireless statica e dinamica e per la riduzione degli impatti sulla rete elettrica. Ad affiancare la tecnologia troviamo un nutrito insieme di strumenti informatici volti ad sostenere amministratori locali, gestori delle reti di trasporto e investitori privati nella valutazione delle possibili modalità di elettrificazione delle linee di trasporto pubblico, nella realizzazione di strutture di ricarica e nella migliore dislocazione possibile delle stazioni di ricarica. ENEA è ulteriormente impegnata in ricerche rivolte ad incrementare la sicurezza della mobilità elettrificata.



---

## **Bici Elettrica Riparazioni di Gomes Fernanda**

Via Baccio da Montelupo 63B  
50142 Firenze

*Assistenza bici elettriche, batterie litio-  
ion, motori elettrici, bike, caricabatterie*

**info@gfbike.it**

**www.gfbike.it**

## **C.A. & P. Ghetti**

Via A. Righi, 71  
50019 Sesto Fiorentino (FI)

*Noleggio a lungo termine*

**www.ghetti.it**

## **Car2Go**

P.zza Stazione, 2 50123 Firenze  
*Car2go e DriveNow uniscono le loro  
forze per diventare SHARE NOW.  
Insieme costituiscono la più grande  
azienda di car sharing al mondo*

**firenze@car2go.com**

**www.car2go.com**

## **City Car**

Via Prov.le Lucchese, 40  
50019 Sesto Fiorentino (FI)  
*Tecnologia intelligente, mobilità  
elettrica, app dedicate per  
parcheggio e ricarica: scopri smart EQ  
nell'area esterna di ExpoMove*

**b.diani@citycarauto.it**

**www.citycar-smart.com**

## **CNR Consiglio Nazionale delle Ricerche**

**www.cnr.it**

## **Comune di Firenze**

**www.comune.fi.it**

## **Confservizi Cispel Toscana**

Via Giovanni Paisiello, 8 50144 Firenze  
*Associazione di circa 150 imprese del  
territorio toscano che gestiscono servizi  
pubblici locali a rilevanza economica  
e sociale*

**segreteria@confservizitoscana.it**

**www.confservizitoscana.it**

## **CTT Nord**

Via Bellatalla, 1  
56121 Ospedaletto (PI)  
*Azienda di trasporto pubblico che  
opera nelle provincie di Pisa, Livorno,  
Lucca e Massa Carrara*

**info@cttnord.it**

**www.cttnord.it**

## **E Moby**

Via San Gregorio, 55 20124 Milano  
*Sharing and Charging 4.0, e-mobility  
outdoor e indoor, smart city,  
efficientamento energetico*

**direzione@emoby.it**

**www.emoby.it**

## **EBX Electric Bike Cross**

Via Serafino Calindri 10 a/b  
40127 Bologna  
*Organizzazione gare bici elettriche*

**marco3comellini@gmail.com**

**www.electricbikecross.com**

## **Elektro Ukraine**

Bogdan Khmelnytsky street, 215  
79024 Lviv City - Ucraina  
*Produzione, vendita e noleggio di  
apparecchi e mezzi di trasporto  
elettrici, batterie al litio e solari su  
ordinazione*

**info@e-bici.it**

**www.electro.com.ua**

**www.e-bici.it**

---

**ENEA Agenzia nazionale per le nuove tecnologie, l'energia e lo sviluppo economico sostenibile**  
[www.enea.it](http://www.enea.it)

**Enel x**  
[www.enelx.com](http://www.enelx.com)

**Estra**  
Via Ugo Panziera, 16 59100 Prato  
*Multiutility attiva nel settore del gas, energia elettrica, TLC ed efficienza energetica*  
[estra@estraspa.it](mailto:estra@estraspa.it)  
[www.estra.it](http://www.estra.it)

**Federazione Anie**  
V.le Lancetti, 43 20158 Milano  
*Associazione di categoria del sistema confindustriale alla quale aderiscono 1.300 aziende del settore elettrotecnico ed elettronico, espressione dell'eccellenza tecnologica italiana*  
[fiereitalia@anie.it](mailto:fiereitalia@anie.it)  
[www.anie.it](http://www.anie.it)

**FIGO - Free Intelligent Go**  
Via Don Luigi Sturzo, 5/a  
71010 San Paolo di Civitate (FG)  
*Mezzi elettrici autobilanciati e micromobilità in multimodalità sostenibile*  
[info@figoitaly.com](mailto:info@figoitaly.com)  
[www.figoitaly.com](http://www.figoitaly.com)

**Gest**  
Via dell'Unità d'Italia, 10  
50018 Scandicci (FI)  
*Azienda che si occupa della gestione del servizio di trasporto della tramvia di Firenze*  
[info@gestramvia.it](mailto:info@gestramvia.it)  
[www.gestramvia.com](http://www.gestramvia.com)

**Italo**  
[www.italotreno.it](http://www.italotreno.it)

**Kyoto Club**  
[www.kyotoclub.org](http://www.kyotoclub.org)

**La Nuova Ecologia**  
[www.lanuovaecologia.it](http://www.lanuovaecologia.it)

**Legambiente**  
[www.legambiente.it](http://www.legambiente.it)

**Lime Technology**  
Via Monte Rosa 91 20149 Milano  
*Soluzioni di sharing mobility sostenibili pensate per una mobilità più ecologica, efficiente, affidabile e accessibile. Lime opera in oltre 100 città nel mondo, in Europa è presente in 12 paesi*  
[lime@li.me](mailto:lime@li.me)  
[www.li.me](http://www.li.me)

**Mobike**  
Via Angelo Fumagalli, 6  
20143 Milano  
*Servizio sostenibile di Smart Bike Sharing che riduce il traffico in città*  
[partnership.it@mobike.com](mailto:partnership.it@mobike.com)  
[www.mobike.com/it](http://www.mobike.com/it)

**Movecoin**  
Via Cavera, 25  
20833 Giussano (MB)  
*Start-up a carattere innovativo ed ecologico che presenta MOVECOIN la prima Applicazione in Italia per smartphone che paga 10 centesimi a chilometro per camminare e pedalare*  
[marketing@movecoin.green](mailto:marketing@movecoin.green)  
[www.movecoin.green](http://www.movecoin.green)

---

## Nuova Comauto

Via B. Cellini, 15 51100 Pistoia  
*Concessionaria automobili vendita e assistenza*

[elena.melotti@nuovacomauto.it](mailto:elena.melotti@nuovacomauto.it)

[www.nuovacomauto.it/](http://www.nuovacomauto.it/)

[concessionaria-firenze](http://concessionaria-firenze)

## Officine Valis

Via San Gallo 21R 50129 Firenze  
*Integriamo analogico e digitale con la Realtà Aumentata e i beacon*

[info@officinevalis.it](mailto:info@officinevalis.it)

[www.officinevalis.it](http://www.officinevalis.it)

## Powerme

Via Pablo Picasso, 2  
20025 Legnano (MI)  
*Sviluppo e commercializzazione sistemi di energia e stazioni di ricarica EV*

[info@powermeitaly.it](mailto:info@powermeitaly.it)

[www.powermeitaly.it](http://www.powermeitaly.it)

## Publiacqua

Via Villamagna 90/c  
50126 Firenze

*Gestore servizio idrico integrato per le province toscane di Firenze, Prato, Pistoia, Arezzo che interessa 45 comuni*

[www.publiacqua.it](http://www.publiacqua.it)

## Qualenergia.it

[www.qualenergia.it](http://www.qualenergia.it)

## RAI Pubblica Utilità

[www.rai.it](http://www.rai.it)

## Rugi

Piazza Enrico Berlinguer, 1-2-3  
50058 Signa (FI)  
*Concessionario mezzi elettrici a 2 e 4 ruote*

[rugimotori@rugipiaggio.it](mailto:rugimotori@rugipiaggio.it)

[www.rugipiaggio.it](http://www.rugipiaggio.it)

## Sei Toscana

Via Simone Martini, 57 53100 Siena  
*Gestore dei servizi di igiene ambientale nelle province dell'Atto Toscana Sud quali Arezzo, Grosseto e Siena e parte della provincia di Livorno*

[www.seitoscana.it](http://www.seitoscana.it)

## Silfi

Via della Robbia, 47 50132 Firenze  
*Progettazione e gestione impianti di pubblica illuminazione, semaforici, colonnine elettriche, TVCC, fibra ottica*

[www.silfi.it](http://www.silfi.it)

## Sonoelettrica.it

P.zza Ernesto De Angeli, 9  
20146 Milano  
*Progettazione, sviluppo tecnologico e produzione di sistemi di mobilità destinati a vari usi, con diverse formule di alimentazione compreso quella elettrica*

[sonoelettrica@pec.it](mailto:sonoelettrica@pec.it)

[www.sonoelettrica.it](http://www.sonoelettrica.it)

## TERZAROSSA

Via Cavour, 5  
40012 Calderara di Reno (BO)  
*Produzione bici elettriche da competizione*

[marco3comellini@gmail.com](mailto:marco3comellini@gmail.com)

[www.terzarossa.it](http://www.terzarossa.it)

# Accelerare lo sviluppo della mobilità elettrica in Italia: il ruolo di MOTUS-E

Il mondo della mobilità sta viaggiando verso l'elettrico, ma non abbastanza velocemente. L'Associazione MOTUS-E è stata costituita proprio per accelerare questo processo di transizione.

Oggi MOTUS-E rappresenta operatori industriali, mondo accademico e associazionismo ambientale e consumeristico, tutti soggetti che condividono l'obiettivo di sviluppare capillarmente nel nostro Paese la mobilità elettrica attraverso il dialogo con le Istituzioni, il coinvolgimento del pubblico e programmi di formazione e informazione.

L'Associazione è stata fondata a maggio 2018 e ad oggi conta già oltre 35 associati tra costruttori di auto, utilities, fornitori di infrastrutture elettriche e di ricarica, filiera delle batterie, compagnie assicurative, società di consulenza e *think tank*, società di noleggio e *sharing*, università e centri di ricerca, media partner, associazioni ambientaliste e associazioni di Consumatori.

Grazie alla copertura di tutti i settori della filiera industriale dell'*e-mobility*, MOTUS-E si propone come interlocutore autorevole, chiaro e trasparente nei confronti dell'opinione pubblica e degli *stakeholder* coinvolti nel mondo dei trasporti, divulgandone i benefici connessi alla tutela ambientale e le ricadute sociali ed economiche.

Il nome dell'Associazione riprende la parola latina '*motus*' che ha tre diversi significati: significa "*movimento*", "*cambiamento*" e "*passione*". Tutti concetti che possono ascrivere con naturalezza al mondo della mobilità elettrica e agli obiettivi che la stessa Associazione si propone per guidare la transizione.

"*Movimento*", infatti, è superare gli ostacoli, le barriere, le resistenze e i preconcetti che rallentano la crescita e lo sviluppo della mobilità elettrica nel nostro Paese.

"*Cambiamento*" significa guidare la trasformazione del mondo dei trasporti verso un nuovo concetto di mobilità sostenibile, sicura, connessa e condivisa.

"*Passione*", infine, è unire pezzi diversi e solo apparentemente distanti della filiera industriale italiana, associazioni e università per vincere assieme la sfida di rendere la mobilità elettrica una realtà. Per tutti.

Il viaggio verso la nuova mobilità è appena iniziato.



[www.motus-e.org](http://www.motus-e.org)

---

## Tiemme

Via Guido Monaco, 37  
52100 Arezzo

Gestione di servizi di trasporto pubblico  
nelle provincie di Arezzo, Grosseto,  
Piombino (LI) e Siena

**www.tiemmespa.it**

## Toscandia

Via Baldanzese, 127b  
50041 Calenzano (FI)

E-Van Sharing 100% elettrico

**commerciale@toscandia.it**

**www.toscandia.com**

## Utilitalia

Piazza Cola di Rienzo 80/A  
00192 Roma

Federazione che riunisce le Aziende  
operanti nei servizi pubblici dell'Acqua,  
dell'Ambiente, dell'Energia Elettrica e  
del Gas, rappresentandole presso le  
Istituzioni nazionali ed europee

**direzionegenerale@utilitalia.it**

**www.utilitalia.it**

## Viridetorino

Strada Rubbianetta, Snc  
10040 Druento (TO)

Casa automobilistica di auto e van  
elettrici

**info@viridetorino.com**

**www.viridetorino.com**

## Volkswagen Firenze

Via Pratese, 166 e V.le Europa, 219  
50100 Firenze

Concessionaria specializzata nella  
vendita e manutenzione di vetture  
elettriche. Parco auto in pronta  
consegna acquistabili in sole 3 ore con  
la formula Pick&Drive

**info@volkswagengroupfirenze.it**

**www.volkswagengroupfirenze.it**

## Wind Tre

**www.windtre.it**



# ARVAL

## BNP PARIBAS GROUP



**EXPOMOVE srl**

**Sede legale e amministrativa:**

Via di Gramignano, 70 50013 Campi Bisenzio - Firenze  
Tel. 055 8953651  
expomove@pec.it  
amministrazione@expomove.it  
Partita iva e codice fiscale: 06866530485  
REA: FI-662146

**Ufficio Stampa e Comunicazione**

Extra Srl Via Aterno, 15/a Roma 06 9896631  
ufficiostampa@extracomunicazione.it

**Per informazioni**

segreteria@expomove.it  
commerciale@expomove.it  
info@expomove.it



## Partner



## Patrocini



## Partner scientifici



## Media supporter



## Main sponsor e Partner tecnologico



## Media partner



## Organizzato da

