



Ministero delle Infrastrutture e dei Trasporti



# SISTEMA NAZIONALE DELLE CICLOVIE TURISTICHE

ROMA, 27 LUGLIO 2016



**PIEMONTE, VENETO, LOMBARDIA, EMILIA ROMAGNA,  
TOSCANA, CAMPANIA, BASILICATA E PUGLIA.**





# La prima rete nazionale di ciclovie

Per la prima volta, con la legge di Stabilità 2016, è stata prevista la progettazione e la realizzazione di un sistema nazionale di ciclovie turistiche, con priorità per i percorsi:

- **Verona-Firenze - Ciclovie del Sole**
- **Venezia-Torino - Ciclovie Ven-To**
- **da Caposele (AV) a Santa Maria di Leuca (LE) - Ciclovie dell'acquedotto pugliese o dell'Acqua**
- **Grande raccordo anulare delle biciclette - GRAB di Roma**

complessivamente oltre 1.500 chilometri ciclabili attraverso 8 regioni e il comune di Roma

Lo stanziamento è di 91 milioni nel triennio 2016-2018  
(17 nel 2016, 37 nel 2017 e 37 nel 2018)



# LE CICLOVIE TURISTICHE NAZIONALI



Milano  
Verona  
Venezia  
Torino

Da Verona  
a Firenze  
Lunghezza: circa 300 Km  
Territori attraversati: Veneto,  
Lombardia, Emilia Romagna e  
Toscana  
**Ciclovía del Sole**

Da Venezia  
a Torino  
Lunghezza: circa 680 Km  
Territori attraversati: Piemonte,  
Lombardia, Emilia Romagna  
e Veneto  
**Ciclovía Ven-To**

Grande Raccordo Anulare  
delle biciclette  
Lunghezza: circa 45 Km  
Territori attraversati: Roma  
**GRAB - Roma**

Da Caposele (AV)  
a Santa Maria di Leuca (LE)  
Lunghezza: circa 500 Km  
Territori attraversati: Campania,  
Basilicata e Puglia  
**Ciclovía dell'acqua**



# Una rete italiana ed europea

La selezione dei primi percorsi è avvenuta secondo due criteri:

«dall'alto», tenendo conto delle indicazioni della rete ciclabile EuroVelo, con gli itinerari 8, 5 e 7

«dal basso», tenendo conto dei suggerimenti di piani già redatti da associazioni, università e enti locali, in vista del «Piano straordinario della Mobilità turistica di Mit, Mibact e Regioni»

Linee guida per la progettazione e realizzazione:

- un sistema nazionale delle ciclovie turistiche integrato con le altre reti di trasporto e coerente con EuroVelo
- innalzamento dei livelli di sicurezza, di comfort e di qualità
- definizione di una segnaletica omogenea nazionale

Eurovelo 5



Ministero delle Infrastrutture e dei Trasporti



Eurovelo 7

# LE CICLOVIE TURISTICHE NAZIONALI NEL CONTESTO EUROPEO



Torino

Milano

Verona

Bologna

Firenze

Roma

Napoli

Caposele (AV)

Leuca (LE)

**Da Verona a Firenze**  
Lunghezza: circa 300 Km  
Territori attraversati: Veneto, Lombardia, Emilia Romagna e Toscana

**Ciclovia del Sole**

**Da Venezia a Torino**  
Lunghezza: circa 680 Km  
Territori attraversati: Piemonte, Lombardia, Emilia Romagna e Veneto

**Ciclovia Ven-To**

**Grande Raccordo Anulare delle biciclette**  
Lunghezza: circa 45 Km  
Territori attraversati: Roma

**GRAB - Roma**

**Da Caposele (AV) a Santa Maria di Leuca (LE)**  
Lunghezza: circa 500 Km  
Territori attraversati: Campania, Basilicata e Puglia

**Ciclovia dell'acqua**

France

Slovenija

Hrvatska

Trieste

Rijeka

Bosna I Hercegovina

Eurovelo 8

Nizza

Béziers

Eurovelo 8

Crna Gora

Dubrovnik

Espana

Barcellona

Shqiperia

Dures

Igoumenitsa

Hellas

Messina

Messina

Catania

Patra

Athina



Le 3 ciclovie dei protocolli d'intesa  
Mit e Mibact  
con le Regioni Piemonte, Veneto, Lombardia,  
Emilia Romagna, Toscana, Campania,  
Basilicata e Puglia



# La ciclovia Ven-To

La Ciclovia Ven-To prende spunto dal progetto Ven-To «In bicicletta da Venezia a Torino lungo il fiume Po» redatto dal Dipartimento di Architettura e Pianificazione del Politecnico di Milano

È una ciclovia di **680 chilometri** che corre lungo il fiume Po, in parte sugli argini, in parte lungo ciclabili esistenti o su tracciati ancora da attrezzare

vuole collegare Venezia a Torino attraversando altri 121 comuni, ricchi di beni artistici e architettonici e salendo fino a Milano accanto ai navigli.

Attraversa 4 regioni, 12 province, oltre 120 comuni e 242 località e paesaggi culturali, incrociando lungo il proprio percorso una varietà di bellezze artistiche, monumentali, ambientali e naturali, luoghi di storia, cultura e di produzione lungo il corso del Po.



# LA CICLOVIA VENEZIA-TORINO (VEN-TO)







# La ciclovia del Sole

La Ciclovia del Sole fa parte del più ampio progetto della Ciclopista del Sole, ideato dalla Fiab e che copre 3 mila chilometri.

Il percorso è di circa **300 chilometri**.

Una prima tratta, dal Brennero a Verona e Lago di Garda, è stata già completata, pur in assenza di un coordinamento nazionale.

La prossima tappa è di estendersi da Verona a Firenze, con l'obiettivo successivo di raggiungere la Capitale. Il tracciato è già costellato di numerose ciclabili in sede propria.

Attraversa 4 regioni e numerosi comuni.



# LA CICLOVIA DEL SOLE (VERONA-FIRENZE)

VERONA

MODENA

FIRENZE

da Peschiera  
del Garda  
**40 km**  
a Mantova

da Sozzigalli  
**87 km**  
a Vergato

da Prato  
**25 km**  
a Firenze

da Vergato  
**80 km**  
a Prato

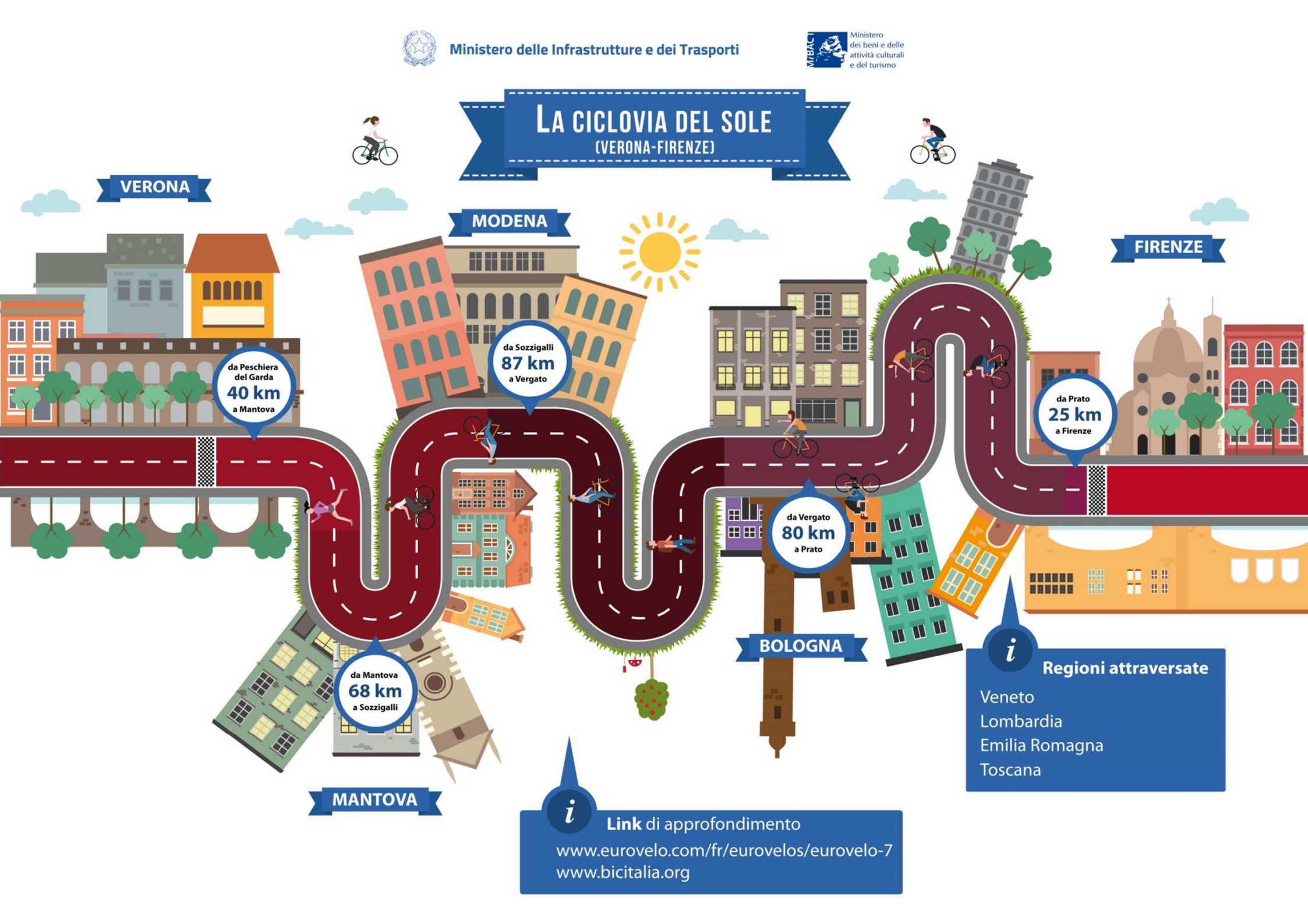
da Mantova  
**68 km**  
a Sozzigalli

MANTOVA

BOLOGNA

**i** **Regioni attraversate**  
Veneto  
Lombardia  
Emilia Romagna  
Toscana

**i** **Link di approfondimento**  
[www.eurovelo.com/fr/eurovelos/eurovelo-7](http://www.eurovelo.com/fr/eurovelos/eurovelo-7)  
[www.bicitalia.org](http://www.bicitalia.org)





# La ciclovia dell'Acqua

Il progetto di Ciclovia dell'Acquedotto Pugliese nasce dalla Regione Puglia per rendere accessibile al pubblico e percorribile in bicicletta, quale greenway, la strada di servizio che corre lungo il Canale Principale dell'Acquedotto pugliese.

Si tratta di un percorso di circa **500 chilometri**.

Il tracciato è stato già individuato all'interno del progetto di cooperazione internazionale di cui è capofila la Regione Puglia e la ciclovia dell'Acquedotto, d'intesa con la Fiab, titolare del marchio Bicitalia, è diventata variante pugliese dell'itinerario n. 11 ("Ciclovia degli Appennini") della rete ciclabile Bicitalia.

Attraversa 3 regioni e numerosi comuni.



# LA CICLOVIA DELL'ACQUA (CICLOVIA DELL'ACQUEDOTTO PUGLIESE)

**CAPOSELE (AV)**

**SANTA MARIA DI LEUCA (L)**

Lunghezza totale della ciclovia **circa 500 Km**

da Caposele  
**45 km**  
a Calitri

da Calitri  
**90 km**  
a Spinazzola

da Spinazzola  
**50 km**  
a Castel del Monte

da Villa Castelli  
**85 km**  
a Nardò

da Nardò  
**70 km**  
a Santa Maria di Leuca

da Castel del Monte  
**160 km**  
a Villa Castelli

**Regioni attraversate**  
Campania  
Basilicata  
Puglia

**Matera**

**Potenza**

**Link di approfondimento**  
[www.eurovelo.com/fr/eurovelos/eurovelo-5](http://www.eurovelo.com/fr/eurovelos/eurovelo-5)  
[www.aqp.bike](http://www.aqp.bike)



# I protocolli d'intesa Mit e Mibact con le Regioni e il cronoprogramma



## Cosa prevedono le intese

MIT - Riconoscimento delle ciclovie nella pianificazione nazionale delle infrastrutture prioritarie, definire gli standard e i requisiti minimi, analizzare il progetto definitivo ed esecutivo.

MIBACT - Verificare la valorizzazione territoriale e l'attrattività culturale e turistica dei percorsi, promuovere le ciclovie in ambito turistico e culturale.

MIT E MIBACT - Provvedere all'assegnazione delle risorse necessarie alla predisposizione del progetto di fattibilità e alla ripartizione delle risorse per la realizzazione.

Reperire eventuali ulteriori finanziamenti, anche in sede europea.

REGIONI - Inserire il progetto nelle pianificazioni e programmazioni territoriali di ogni Regione, integrati con altri percorsi regionali;  
La Regione Capofila deve coordinare tutte le attività volte alla progettazione unitaria della ciclovia e individuare il soggetto attuatore degli interventi, quindi trasmettere al MIT gli atti per finanziare la progettazione e la realizzazione.



# CRONOPROGRAMMA

## Triennio 2016/2018

2016



### FASE 1

- 1.1 La sottoscrizione dei protocolli;
- 1.2 Lo stanziamento dei fondi per la progettazione.

2017



### FASE 2

- 2.1 La progettazione dei tracciati;
- 2.2 Gli accordi di programma con gli enti locali interessati dai percorsi;
- 2.3 Le prime gare per la realizzazione delle ciclovie;
- 2.4 L'apertura dei primi cantieri.

2018



### FASE 3

- 3.1 La chiusura dei primi cantieri;
- 3.2 Le altre gare per la realizzazione delle ciclovie;
- 3.3 L'apertura e la chiusura degli ultimi cantieri.





# C'è ancora molta strada da fare in bici..

Secondo i dati Isfort 2014

l'utilizzo della bicicletta come mezzo di trasporto si attesta in Italia al 3,8% mentre l'auto è al 66,4%

Il sistema delle ciclovie turistiche nazionali è uno degli strumenti previsti dalla Stabilità 2016 per sostenere la mobilità ciclistica e intermodale insieme a:

- progettazione e realizzazione di ciclostazioni;
- progettazione e realizzazione di interventi concernenti la sicurezza della circolazione ciclistica cittadina.





# STILI DI MOBILITÀ

MEZZI DI TRASPORTO UTILIZZATI PER GLI SPOSTAMENTI

IN UN GIORNO MEDIO FERIALE

Mezzi pubblici  
**10,8%**



In moto e ciclomotore  
**3,1%**



A piedi  
**15,9%**



In bicicletta  
**3,8%**



Mezzi privati  
**66,4%**



grazie per l'attenzione



REGIONE VENETO



Regione Emilia-Romagna



Regione Puglia



Regione Toscana



REGIONE BASILICATA